



กระบวนการดำเนินงานโครงการเงินอุดหนุนเพื่อการเลี้ยงดูเด็กแรกเกิด

กรณีลงทะเบียน ณ หน่วยรับลงทะเบียน



ผู้ปกครองยื่นลงทะเบียน
หน่วยรับลงทะเบียน

- กรุงเทพมหานคร : สำนักงานเขต
- เมืองพัทยา : ศาลาว่าการเมืองพัทยา
- ส่วนภูมิภาค : องค์การบริหารส่วนตำบล หรือเทศบาล



รับลงทะเบียนด้วยเครื่องอ่าน
บัตรประจำตัวประชาชน
(Smart Card Reader)



สแกนเอกสาร พร้อมแนบไฟล์



เอกสารถูกต้องครบถ้วน



เอกสารไม่ครบถ้วน



ติดประกาศรายชื่อผู้มีสิทธิ 15 วัน

ส่งเอกสารเพิ่มเติม
ภายใน 15 วัน



มีผู้คัดค้าน



ไม่มีผู้คัดค้าน

เข้าสู่กระบวนการตรวจสอบข้อเท็จจริง
(ภายใน 30 วัน)

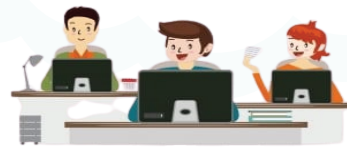
พมจ. ตรวจสอบเอกสาร

ดย. แจ้งผลการเบิกจ่ายให้ พมจ. และ อบท.
ตรวจสอบข้อมูล ปรับปรุง แก้ไขข้อมูล

กรมบัญชีกลางแจ้งผลการเบิกจ่ายให้ ดย.

พมจ. บันทึกข้อมูลเพิ่มเติม
ตรวจสอบข้อมูลผ่านระบบ Linkage Center ดังนี้

- ข้อมูลผู้ลงทะเบียน
- ข้อมูลเด็กแรกเกิด
- ข้อมูลบิดา
- ข้อมูลมารดา
- ข้อมูลสมาชิกในครัวเรือน



จ่ายสำเร็จ
จ่ายไม่สำเร็จ

ดย. ส่งข้อมูลให้กรมบัญชีกลาง

ผ่านการประมวลผล

ข้อมูลถูกต้อง

ข้อมูลไม่ถูกต้อง

แจ้งผู้มีสิทธิแก้ไขข้อมูล

ติดสถานะ error code

ไม่ผ่านการประมวลผล

ประมวลผลเบิกจ่าย

แจ้งผู้มีสิทธิแก้ไขข้อมูล

